



Matador Großformat Nr. Ki 1



Vogel auf Rädern

Auto

Tisch Männchen

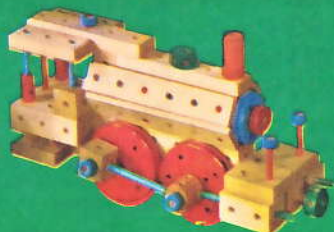
Matador Großformat  
für Kleinkinder

**NEU!**  
**Matador**  
**bunt**



Matador normal

Nach wie vor  
**MATADOR**  
Für Buben und Mädels jeden Alters



Alles dreht sich  
Alles bewegt sich





# Wie stolz sind Vater und Mutter

## Sie hätten nie gedacht, was ihr Kind vermag

Beim Bauen mit Matador zeigen Kinder ihre Geschicklichkeit. Mit Begeisterung wissen sie die vielen Sachen nach den Bildern der Bauanleitungen zu bauen. Aber das Schönste für das Kind ist, nach eigenen Ideen mit Matador zu basteln. Buben und Mädels verlieren an Matador nie ihre Freude, weil sie damit stets das bauen können, was sie jeweils interessiert.



### MATADOR GROSSFORMAT

bunt (color)

Ein für Kleinkinder geschaffener „Matador“. Die Klötze dieses Baukastens haben das achtfache Volumen der „normalen“ Matador-Klötze; die Verbindungsstäbe sind wie Bleistifte stark. Räder, Stäbe, Hammer, Zange sind teils bunt lackiert oder bunt poliert.

Großformat bunt:		Ergänzungen:	
Ki 1 . . . . S	65.-	Ki 1A . . . . S	35.-
Ki 2 . . . . S	98.-	Ki 2A . . . . S	89.-
Ki 3 . . . . S	186.-		

Bunt polierte Ersatzstäbe, passend für Ki1 bis Ki3, in Säckchen Preis S 9.90

### Matador bleibt immer wie neu,

wenn Stäbe und Achsen nachgekauft werden.

Verbindungsstäbe (Ersatzstäbe):

„St 1“ Preis S 6.90 enthält alle Verbindungsstäbe von 15 bis 195 mm Länge sowie Vorsteckkröllchen.

„St 3“ Preis S 8.90 enthält die langen Verbindungsstäbe von 195 bis 375 mm. Für Matador Nr. 5, 6, 7 und 8 gehören St 1 und St 3 zusammen.

Hartholzachsen und Klemmhülsen:

„Ha 1“ Preis S 4.20 Hartholzachsen sind dünne Stäbe. Sie dienen als Achsen bei Maschinen und Fahrzeugen.

Jeder Bestandteil von Matador ist einzeln zu haben. Man verlange die Einzelteilliste.

### MATADOR normal, Grundkästen

Neu! Jetzt bunt (color)

Die Räder sind bunt lackiert, die kleinen Drehteile bunt poliert. Die Stäbe sind mehrfarbig. Die mit den bunten Teilen gebauten Modelle sehen wunderbar aus.

Jeder Baukasten hat eine große Anzahl Bauvorlagen, die dem Können verschiedener Altersstufen entsprechen. Jeder Kasten enthält den Matadorhammer und das Matadorwerkzeug.

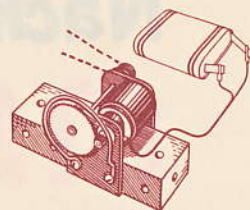
00	enthält 70 Baubestandteile und Stäbe	21.50
0	enthält 139 Baubestandteile und Stäbe	39.50
1	enthält 235 Baubestandteile und Stäbe	65.-
2	enthält 300 Baubestandteile und Stäbe	99.-
3	enthält 375 Baubestandteile und Stäbe	138.-
4	enthält 463 Baubestandteile und Stäbe	193.-
5	enthält 546 Baubestandteile und Stäbe	282.-
6	enthält 926 Baubestandteile und Stäbe	447.-
7	besteht aus Matador Nr. 6 und der Ergänzung Nr. 6A	
8	besteht aus Matador Nr. 6 und den Ergänzungen Nr. 6A und 7A	

### Ergänzungskästen

1A	2A	3A	4A	5A	6A	7A
45.-	47.-	65.-	98.-	183.-	263.-	263.-

Die Grundkästen von Nr. 1 bis Nr. 7 können durch Ergänzungskästen erweitert werden. Zum Beispiel ergeben ein Grundkasten Nr. 1 und eine Ergänzung 1A den Grundkasten Nr. 2 usw.

### Matador-Batteriemotor . . . . S 58.—



Er betreibt mit einer Taschenlampenbatterie (4 Volt) bewundernswert lange Zeit große und kleine Matador-Modelle. Kleine Lokomotiven und Autos werden damit selbstfahrend. Dieser für jedes Kind ungefähliche Motor läuft vor- und rückwärts.

### Matador-Federmotor S 24.—

Zum Antrieb kleiner Matador-Modelle zu verwenden. Kann bei den Modellen angebaut werden. Ein Vorlagenblatt mit Abbildungen von Federmotor-Modellen liegt bei.



### Eiserne Transmissionsteile zu Matador

#### Zusatzkasten Nr. ET . . . . S 50.—

Enthält verschiedene Eisenachsen, mit anschraubbaren Buchsen versehene Räder und andere Bauteile zum Bauen von Maschinen und Fahrzeugen.



Mit Eisenbuchsen versehene Räder

Der Mitnehmer

### Zahnrad-Ergänzung . . S 33.—

Ein besonderer Zusatz zu Matador. Enthält 14 Zahnräder aller fünf Größen. Das Vorlagenheft dieser Ergänzung hat Vorlagen für Baukasten von Nr. 0 bis Nr. 5.

